

Strawberry Fair

あずさの苺フェア

あずさの苺フェアは、産地にこだわった苺スイーツをご堪能いただけます。
甘酸っぱい飲み口がたまらないスムージーや、
クリームと苺の相性が抜群なパンケーキもおすすりめです。



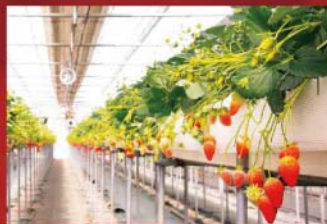
nagano
berry farm

農家様
インタビュー



ながの果物語り

長野ベリーファームのイチゴ栽培方法は高設栽培です。
長年の経験から苺に最適な栽培床で、常に株を元気に
保つ為に細心の注意を払っています。安心安全な苺を
育てて多くの皆様にお楽しみ頂いています。



信州苺ミルクスムージー

800円 (税込 880円)

信州苺の ミルククリーム パンケーキ



1,619円

(税込 1,780円)

信州食材の

あずさ定食

主 菜

+

本日のおかず

+

信州みその具沢山 **みそ汁**

+

たっぷり**生野菜** オリジナル
ドレッシングで

+

自家製**山型パン**

ごはん
お替り
自由

長野県産
風さやか

OR

ごはん



ごはんを変更できます

信州の専用醤油で食べる
玉子かけごはん

+100円
(税込110円)



本日のおかず

信州産
きのこ
使用

信州ミルクのグラタン定食

1,273円 (税込1,400円)



本日のおかず

安曇野産
わさび
使用

信州
生塩麴

信州産丸米を使用。麴特有のタンパク質分解力により肉や魚が柔らかくなり、素材の旨味をアップ。

塩麴の鶏焼き定食

1,364円 (税込1,500円)

※当店で使用しているお米は、全て国産米です。 ※野菜の内容は季節によって変更する場合がございます。 ※写真はイメージです。

あずき名物



信州ミルクのチーズフォンデュ定食 1,455円
(税込1,600円)

※チーズフォンデュ定食はおかず・みそ汁が付きません。
また、ごはんをお選びできません。

信州味噌・醤油

天然醸造、信州古式製法で造られたこだわりの郷土の味噌。長期低温熟成が蔵の中で自然に行われ、まろやかな仕上がりの醤油。どこか懐かしい味をご堪能ください。

丸正醸造



信州みその具沢山みそ汁付

+

毎日 店内で
焼き上げています!



長野県のフルーツを使った
ジャムとバター付

自家製山型パン

※ジャムのフルーツは季節により異なります。

or

お替り自由ごはん

ごはんは
長野県産 風さやか 使用



長野県オリジナル米 風さやか について

すがすがしい清らかな空気の中で育てられたおいしいお米をイメージして名付けられた「風さやか」。しっかりとした旨味と甘みがあり、粘り・味・香りのバランスもよく、特に和食にぴったり!

※当店で使用しているお米は、全て国産米です。 ※野菜の内容は季節によって変更する場合がございます。 ※写真はイメージです。



ペレットで
ハンバーグを焼いて
お好みの焼き加減で
お召し上がりください

たっぷり
200g

信州牛100% ハンバーグ

信州みその具沢山みそ汁
とサラダ付き

主食をお選びください。

自家製
山型パン

or

長野県産風さやか
ごはん

ごはん
お替り
自由

長野県産りんご使用 {甘味と旨味が生きている}

こだわりりんごデミグラスソース

店内搾りのりんごジュースと実をたっぷり使用。

信州牛100%

ハンバーグ

1,455円

(税込1,600円)

※当店で使用しているお米は、全て国産米です。 ※野菜の内容は季節によって変更する場合がございます。 ※シーズン以外は長野県産以外のりんごを使用する事もございます。 ※写真はイメージです。



山賊焼きと
信州牛ハンバーグ
(信州牛100%使用)

1,591円
(税込1,750円)



とろ〜りチーズと
信州牛ハンバーグ
(信州牛100%使用)

1,682円
(税込1,850円)

信州牛



信州牛は、リンゴジュース滓をはじめとした特別配合飼料によって、じっくりと肥育されています。自然の食材で育まれた牛の脂肪部分には独特の高い香りがあります。旨味のもとである良質なアミノ酸を多く含むりんご 和牛信州牛は肉と脂肪とのバランスが美しく、どなたにもおいしく召し上がっていただけます。

ごはんを変更できます 信州醤油の玉子かけごはん + 100円 (税込 110円)

※当店で使用しているお米は、全て国産米です。 ※野菜の内容は季節によって変更する場合がございます。 ※シーズン以外は長野県産以外のりんごを使用する事もございます。 ※写真はイメージです。

Meal

りんごを搾ったジュースと
実を使った、甘くて
スパイシーな特製カレーです。



信州りんごとはちみつのカレー
ミニサラダ付き

800円
(税込 880円)



こだわり信州はちみつ

信州で自家採取した自然のままのはちみつは甘い花の香りが漂う澄み切った空気と青空の下で、ミツバチたちが上高地の山々を飛び回って集めた自然の甘みを感じられます。



養蜂家さんインタビュー



数量
限定



りんご
デミグラス

とろとろ
キャンプオムライス
ミニサラダ付き

891円
(税込 980円)

※当店で使用しているお米は、全て国産米です。 ※野菜の内容は季節によって変更する場合がございます。 ※シーズン以外は長野県産以外のりんごを使用する事もございます。 ※はちみつ使用の商品は1歳未満のお子様はご注意ください。 ※写真はイメージです。

Bread set



自家製山型パンセット 436円
ミニサラダ付き (税込 480円)



信州
りんごバター 473円
トースト (税込 520円)

お土産コーナーで
販売中

信州
りんごバター

信州りんごのすりおろしに
バターをプラス。まろやかなのに
くせになる味わい。



アルプス盛り
ポテトフライ 382円
(税込420円)



信州伝統料理 山賊焼き
鶏モモ肉にニンニクや醤油などで下味をつけ
カリッと揚げた長野県松本市の郷土料理です

山賊焼き 528円
(税込580円)

※当店で使用しているお米は、全て国産米です。 ※野菜の内容は季節によって変更する場合がございます。 ※写真はイメージです。



選べる
スイーツと
小さめ
ごはんのセット
サラダ付き

1,364円 (税込1,500円)

スイーツ A~Dより1品

+

ごはん ①~②より1品

+

お飲み物 あ~きより1品

※当店で使用しているお米は、全て国産米です。 ※野菜の内容は季節によって変更する場合がございます。 ※写真はイメージです。

スイーツを
1品お選びください

おすすめ



A

滴る信州はちみつの
焼きりんご



B

信州ミルクのパンケーキ



C

本日のケーキ
ケーキの内容はスタッフにお尋ねください。

数量
限定



D

信州りんごの
自家製アップルパイ

+146円
(税込160円)

ごはんを
1品お選びください



1

信州ミルクの
グラタン



2

信州牛100%
ハンバーグ
りんご
デミグラス
ミニご飯付

+100円
(税込110円)

お飲み物を
1品お選びください

あ マイルドブレンド珈琲 (H)

え あずさミルク珈琲 (H・I)

き オレンジジュース

い ストロングブレンド珈琲 (H)

お セイロン茶葉使用 アイスティー

う アイスカフェ

か あずさミルクティ (H・I)

※当店で使用しているお米は、全て国産米です。 ※野菜・果物の内容は季節によって変更する場合がございます。 ※写真はイメージです。

りんごと 信州はちみつ

数量
限定

信州りんごの
自家製アップルパイ

782円(税込860円)

あずさ珈琲のアップルパイ

店内でひとつひとつ丁寧に焼き上げた自慢のアップルパイは、サクサクのパイ生地に飯綱町の農家様直送のりんごを閉じ込めました。濃厚なカスタードと爽やかなりんごの甘味、バター香るパイ生地との組み合わせをお楽しみ下さい。



滴る信州はちみつの
焼きりんご 582円
(税込 640円)

西牧養蜂園

おずさ
上高地から流れる梓川のほとりで、天然素材にこだわった国産100%のはちみつを生産しております。
澄み切った空気
の青空の下でミツバチたちが集めた自然の恵みをご堪能下さい。



Honey

こだわりの 信州りんご

アルプス山脈に囲まれた朝、夕と昼間の温度差が非常に激しい地方です。りんごは気温の低い夜間には無駄な呼吸をすることなく、甘さが凝縮され、美味しいりんごができあがります。



農家様インタビュー



本日の ケーキセット

選べる
ドリンク付き 882円(税込970円)
ケーキの内容はスタッフにお尋ねください。

ドリンクをお選びください

- ① マイルドブレンド珈琲 (H)
- ② ストロングブレンド珈琲 (H)
- ③ アイス珈琲
- ④ あずさミルク珈琲 (H・I)
- ⑤ セイロン茶葉使用 アイスティー
- ⑥ あずさミルクティー(H・I)
- ⑦ オレンジジュース

信州の濃厚ミルクをたっぷり使った
もちもちのダッチベイビーパンケーキ
メープルシロップやバター・レモンと共に
あつあつスキレットにご注意!!



Shinshu
Milk
Pancake



信州牛乳使用のこだわりパンケーキ。
プレーンなミルクパンケーキを始め、
フルーツを使った満足感たっぷりの
スイーツをご堪能ください。

ふわふわクリームは、
あっさりしていて! 沢山食べやる♪
信州牛乳を使ったクリームは、本物の味!

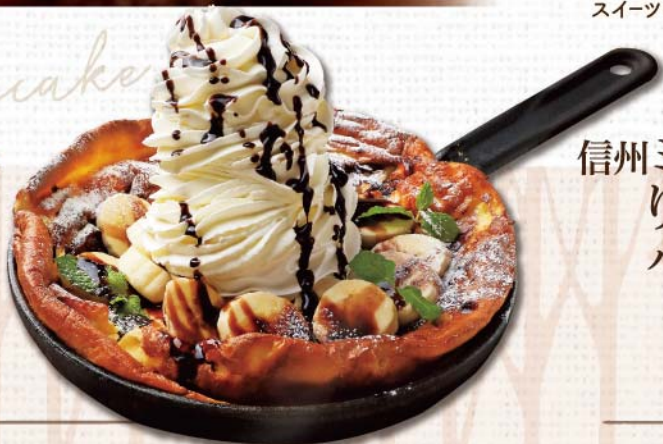


信州ミルクパンケーキ 618円 (税込 680円)

信州ミルククリームパンケーキ 891円 (税込 980円)

信州
ミルククリーム&
バナナチョコ
パンケーキ

1,164円
(税込 1,280円)



信州ミルククリーム&
りんごキャラメル
パンケーキ

1,073円
(税込 1,180円)



パンケーキ
トッピング

バニラ
アイス
+146円
(税込 160円)



※仕入れ状況によって予告なく産地や内容を変更する場合がございます。 ※果物の内容は季節によって変更する場合がございます。 ※写真はイメージです。

挽きたて珈琲

一杯ずつ「挽きたて」
「淹れたて」の本格ドリップ珈琲

- ① マイルドブレンド珈琲 436円(税込480円)
香り立つコクとキレのある「あずさ珈琲」オリジナルブレンド。
- ① ストロングブレンド珈琲 436円(税込480円)
深みとコクと少しの苦み。味わいのある一杯です。



WOMEN'S珈琲

売上の0.5%がIWCAへ寄付
され、女性生産者の支援へ
役立てられます！

436円
(税込480円)



“IWCA (International Women's Coffee Alliance)”はコーヒー生産に携わる女性の雇用や社会活動をサポートするNPO法人です。

- ① アイス珈琲 436円(税込480円)
- ① アメリカン珈琲 (マイルド) 436円(税込480円)
- ① カフェインレス珈琲 518円(税込570円)
美味しさそのままにカフェインを97%カットしました。
- ① ウィンナー珈琲 (HOT・ICE) 500円(税込550円)

① マークは少し大きめのサイズでご用意致します

あずさ ミルク珈琲

当店自慢のオリジナル
ブレンド珈琲とたっぷりの
信州ミルクを使用しています。

(HOT・ICE) **500円**
(税込550円)



写真は「スペシャルあずさミルク珈琲」です

2倍量で
お得

スペシャル あずさミルク珈琲

(HOT) **673円**
(税込740円)

信州
ミルク

長野県産信州ミルク工房牛乳使用
穂高連峰から流れる清らかな水と大地の恵みに抱かれて愛育された乳牛。恵まれた自然のふところ、最新の技術を駆使した衛生的製造設備によって、安全と新鮮でコクと甘みのある牛乳を使用しています。



16:00以降限定 ゆったり、たっぷり お替り自由！

ロングステイ珈琲・紅茶

※セットドリンク対象外です **582円(税込640円)**

マイルドブレンド珈琲/ストロングブレンド珈琲
アイス珈琲/アメリカン
ダーズリン/アールグレイ/アイ스티ー

※写真はイメージです。

紅茶

セイロン茶葉使用
あずさ
ミルクティー



(HOT・ICE) 500円
(税込 550円)

(HOT)



あずさ珈琲オリジナル
信州アップルティー 528円
(税込 580円)

みずみずしいりんごの香りと爽やかなセイロンティーをベースに長野県産りんご果汁をつけくわえました。りんごの自然な甘みが引き出されほっこり癒しのひとときを演出します。

- ダージリン 482円 (税込 530円)
- アールグレイ 482円 (税込 530円)
- セイロン茶葉使用 アイスティー 436円 (税込 480円)

プレミアム 信州はちみつ付き紅茶 628円
はちみつの香り、味がダイレクトに味わえます。 (税込 690円)

マークは約2杯分のポットでご提供致します

珈琲のお供

珈琲、紅茶に合うお菓子

内容はスタッフにお尋ねください。

182円 (税込 200円)



店頭で
販売中

信州芽吹堂のご紹介

“信州の味をお届けします”をコンセプトに、白い針葉樹やりんご乙女などのお土産お菓子や長野産しいたけの出汁・りんごバターなど、幅広く長野の食材を扱う長野県松本市を代表するお土産屋さんです。

あずさ珈琲オリジナル
コーヒードリップパック
販売しています



ドリンク トッピング



バニラアイス
146円 (税込 160円)



キャラメル
100円 (税込 110円)



チョコレート
100円 (税込 110円)

※はちみつ使用の商品は1歳未満のお子様はご注意ください。 ※写真はイメージです。

ソフトドリンク

- メロンソーダ 436円 (税込480円)
- 信州ミルク (HOT・ICE) 436円 (税込480円)
- オレンジジュース 436円 (税込480円)
- 昔懐かしクリームソーダ 573円 (税込630円)



農業生産法人・株式会社
信州市田酪農

ヨーグルトドリンク

トロンとした飲み心地、
コクのある美味しさ。

信州市田酪農の飲むヨーグルト「いちだヨーグルト」は乳酸菌の力だけで一晩かけて丹念に発酵させて作られています。生乳本来の味が感じられる逸品をぜひお試しください。



数量限定

信州
飲むヨーグルト

546円
(税込600円)



信州の新鮮な
りんごの美味しさをお届け



注文を受けてから作るスムージーは、信州直送のりんごの新鮮さを味わえます。飲みやすい甘さとなめらかな喉越しをお楽しみください。

信州りんごスムージー
600円(税込660円)

こだわりの
信州りんご

アルプス山脈に囲まれ、朝、夕と昼間の温度差が非常に激しい地方です。りんごは気温の低い夜間には無駄な呼吸をすることなく、甘さが凝縮され美味しいりんごができあがります。



選べる 信州りんごジュース

5種よりお選びください。 582円
(税込640円)

- サンつがる**
サンつがるの甘い香りと爽やかな味わいが楽しめます。
- シナノリップ**
太陽の光をいっぱい浴びて育つため一段と濃厚な味わいです。
- シナノゴールド**
シナノゴールドの爽やかな甘酸っぱさが楽しめます。
- シナノスイート**
シナノスイート特有の上品な甘さが特徴です。
- 秋映**
秋映特有のさっぱりとした甘さと酸味が楽しめます。

100%
ストレート

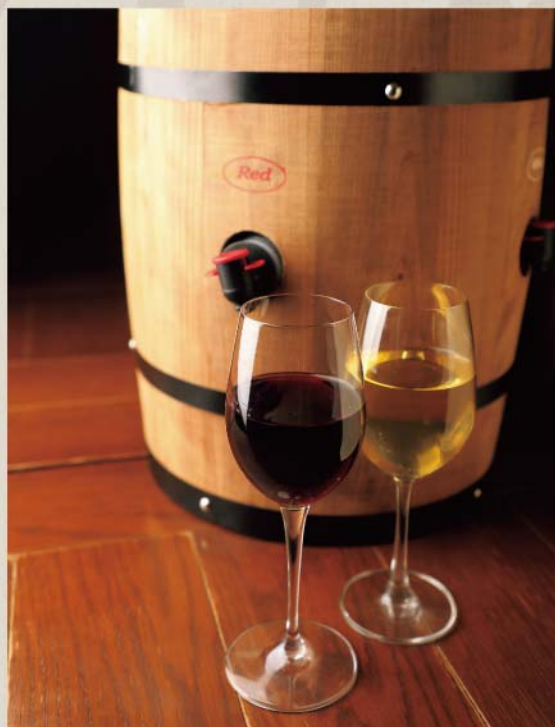


※シーズン以外は長野県産以外のりんごを使用する事もございます。 ※写真はイメージです。

アルコール

キリン
ハートランドビール
(330ml)

546円
(税込600円)



キリン
ハートランドビール

ハウスワイン
(グラス)

赤・カベルネソーヴィニヨン
白・シャルドネ

255円
(税込280円)

アルコールと
一緒にいかがですか？



アルプス盛り
ポテトフライ 382円
(税込420円)



山賊焼き 528円
(税込580円)

10:30まで

モーニングセット

ドリンク料金 + モーニングセット

ドリンクページより好きなお飲み物をお選びください。



自家製
山型パンセット ゆで玉子、サラダ付

ドリンク料金 + 182円
(税込 200円)



信州
りんごバタートーストセット ゆで玉子、サラダ付

ドリンク料金 + 473円
(税込 520円)



おすすめ

数量
限定



信州ミルクとろける
フレンチトーストセット

ドリンク料金 + 655円
(税込 720円)

※当店で使用しているお米は、全て国産米です。 ※野菜の内容は季節によって変更する場合がございます。 ※はちみつ使用の商品は1歳未満のお子様はご注意ください。 ※写真はイメージです。



玉子かけ
ごはん
2回まで
おかわり
OK!

長野県産風さやかの
玉子かけごはんセット

ドリンク料金 + 500円
(税込550円)



安曇野産
わさび
使用

朝が好きになる街
信州安曇野の和定食

塩麴焼き、山芋とろろ、揚げだし豆腐、
生たまご、安曇野産わさび

ドリンク料金 + 709円
(税込780円)



朝が好きになる街 安曇野



朝が好きになる街
安曇野

安曇野の人々は、
みんな朝が好き。
朝の水は美味しいし、
朝の空気は清々しく、
朝の野菜は新鮮で、
朝の炊きたてご飯はうまい。
春の朝は美しく、夏の朝は
心地よく、秋の朝は豊かで、
冬の朝は背筋が伸びる。

ごはんは長野県産
風さやか 使用



長野県オリジナル米 風さやかについて

すがすがしい清らかな空気の中で育てられたおいしいお米を
イメージして名付けられた「風さやか」。しっかりとした旨味と甘みがあり、
粘り・味・香りのバランスもよく、特に和食にぴったり!

※当店で使用しているお米は、全て国産米です。 ※野菜の内容は季節によって変更する場合がございます。 ※写真はイメージです。



上高地 あずさ珈琲

山のカフェ&レストラン

2019年 No.1
ゆるキャラグランプリ

長野県PRキャラクター
アルクマ



信州の魅力を世の中に
クマなく広めるのが
生きがい。

©長野県アルクマ
19-0129

「上高地」について

長野県松本市にある標高約1,500メートルの山岳景勝地です。

中部山岳国立公園の一部として、国の文化財(特別名勝・特別天然記念物)に指定されています。

清らかな梓川に架かる河童橋から望む山々の雄姿、大正池や明神池、徳沢など、

山と緑と水の風景が織りなす上高地。

「神の降り立つ地(神降地)」とも称される日本屈指の山岳景勝地です。

「上高地 あずさ珈琲」はその雄大な自然の雰囲気、信州の豊かな食材を使って、
「山のリゾート」を表現した「大人のカフェ・レストラン」です。

